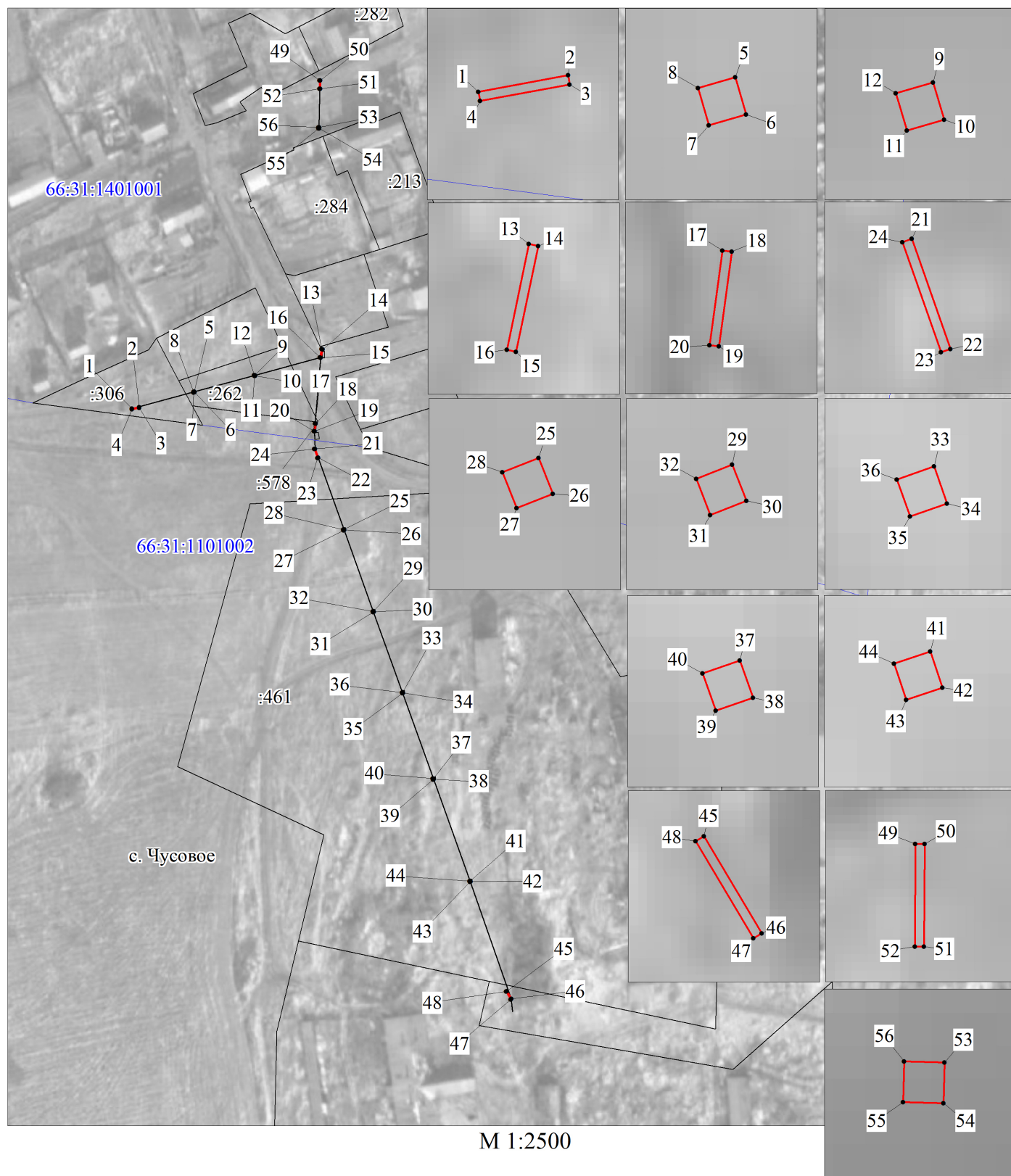


Публичный сервитут  
 "Отпайка от ВЛ-6 кВ "Мартьяново" на ТП-4502 "Пеньковка". ТП-4502 "Пеньковка". ВЛ-0,4 кВ  
 (Электроснабжение жилых домов, находящихся по адресу: Свердловская обл.,  
 Шалинский городской округ, с. Чусовое, ул. Пеньковка)"  
 Схема расположения границ публичного сервитута



Условные обозначения:

- -граница публичного сервитута
- -граница земельного участка, учтенного в ГКН
- -граница кадастрового квартала
- -ось линии
- 66:31:1101002 -номер кадастрового квартала
- :28 -номер земельного участка, учтенного в ГКН

<b>ОПИСАНИЕ МЕСТОПОЛОЖЕНИЯ ГРАНИЦ ПУБЛИЧНОГО СЕРВИТУТА ПО ОБЪЕКТУ</b> <b>Отпайка от ВЛ-6 кВ "Мартьяново" на ТП-4502 "Пеньковка". ТП-4502 "Пеньковка". ВЛ-0,4 кВ (Электроснабжение жилых домов, находящихся по адресу: Свердловская обл., Шалинский городской округ, с. Чусовое, ул. Пеньковка)</b> <b>Свердловская область, Шалинский городской округ, с. Чусовое</b> <b>(наименование объекта)</b>				
Сведения о местоположении границ объекта				
1. Система координат <u>МСК-66 (зона 1)</u>				
2. Сведения о характерных точках границ объекта				
Обозначение характерных точек границ	Координаты, м		Метод определения координат и средняя квадратическая погрешность положения характерной точки (M <sub>t</sub> ), м	Описание закрепления точки на местности (при наличии)
	X	Y		
1	2	3	4	5
1	446219.04	1451599.40	Геодезический метод; M <sub>t</sub> =0.1	-
2	446219.64	1451602.68	Геодезический метод; M <sub>t</sub> =0.1	-
3	446219.30	1451602.74	Геодезический метод; M <sub>t</sub> =0.1	-
4	446218.70	1451599.46	Геодезический метод; M <sub>t</sub> =0.1	-
1	446219.04	1451599.40	Геодезический метод; M <sub>t</sub> =0.1	-
5	446226.77	1451627.83	Геодезический метод; M <sub>t</sub> =0.1	-
6	446226.43	1451627.93	Геодезический метод; M <sub>t</sub> =0.1	-
7	446226.33	1451627.59	Геодезический метод; M <sub>t</sub> =0.1	-
8	446226.67	1451627.49	Геодезический метод; M <sub>t</sub> =0.1	-
5	446226.77	1451627.83	Геодезический метод; M <sub>t</sub> =0.1	-
9	446234.28	1451655.51	Геодезический метод; M <sub>t</sub> =0.1	-
10	446233.94	1451655.61	Геодезический метод; M <sub>t</sub> =0.1	-
11	446233.84	1451655.27	Геодезический метод; M <sub>t</sub> =0.1	-
12	446234.18	1451655.17	Геодезический метод; M <sub>t</sub> =0.1	-
9	446234.28	1451655.51	Геодезический метод; M <sub>t</sub> =0.1	-
13	446246.11	1451686.06	Геодезический метод; M <sub>t</sub> =0.1	-
14	446246.03	1451686.40	Геодезический метод; M <sub>t</sub> =0.1	-
15	446242.17	1451685.59	Геодезический метод; M <sub>t</sub> =0.1	-
16	446242.25	1451685.25	Геодезический метод; M <sub>t</sub> =0.1	-
13	446246.11	1451686.06	Геодезический метод; M <sub>t</sub> =0.1	-
17	446212.15	1451682.91	Геодезический метод; M <sub>t</sub> =0.1	-
18	446212.11	1451683.25	Геодезический метод; M <sub>t</sub> =0.1	-
19	446208.66	1451682.78	Геодезический метод; M <sub>t</sub> =0.1	-

1	2	3	4	5
20	446208.70	1451682.44	Геодезический метод; Mt=0.1	-
17	446212.15	1451682.91	Геодезический метод; Mt=0.1	-
21	446200.59	1451683.02	Геодезический метод; Mt=0.1	-
22	446196.57	1451684.43	Геодезический метод; Mt=0.1	-
23	446196.45	1451684.09	Геодезический метод; Mt=0.1	-
24	446200.47	1451682.68	Геодезический метод; Mt=0.1	-
21	446200.59	1451683.02	Геодезический метод; Mt=0.1	-
25	446163.85	1451696.23	Геодезический метод; Mt=0.1	-
26	446163.52	1451696.36	Геодезический метод; Mt=0.1	-
27	446163.39	1451696.03	Геодезический метод; Mt=0.1	-
28	446163.72	1451695.90	Геодезический метод; Mt=0.1	-
25	446163.85	1451696.23	Геодезический метод; Mt=0.1	-
29	446126.46	1451709.67	Геодезический метод; Mt=0.1	-
30	446126.13	1451709.80	Геодезический метод; Mt=0.1	-
31	446126.00	1451709.47	Геодезический метод; Mt=0.1	-
32	446126.33	1451709.34	Геодезический метод; Mt=0.1	-
29	446126.46	1451709.67	Геодезический метод; Mt=0.1	-
33	446089.48	1451723.00	Геодезический метод; Mt=0.1	-
34	446089.14	1451723.12	Геодезический метод; Mt=0.1	-
35	446089.02	1451722.78	Геодезический метод; Mt=0.1	-
36	446089.36	1451722.66	Геодезический метод; Mt=0.1	-
33	446089.48	1451723.00	Геодезический метод; Mt=0.1	-
37	446050.14	1451737.02	Геодезический метод; Mt=0.1	-
38	446049.80	1451737.14	Геодезический метод; Mt=0.1	-
39	446049.68	1451736.80	Геодезический метод; Mt=0.1	-
40	446050.02	1451736.68	Геодезический метод; Mt=0.1	-
37	446050.14	1451737.02	Геодезический метод; Mt=0.1	-
41	446003.38	1451753.84	Геодезический метод; Mt=0.1	-
42	446003.05	1451753.95	Геодезический метод; Mt=0.1	-
43	446002.94	1451753.62	Геодезический метод; Mt=0.1	-
44	446003.27	1451753.51	Геодезический метод; Mt=0.1	-
41	446003.38	1451753.84	Геодезический метод; Mt=0.1	-

1	2	3	4	5
45	445952.99	1451770.49	Геодезический метод; Mt=0.1	-
46	445949.45	1451772.60	Геодезический метод; Mt=0.1	-
47	445949.27	1451772.30	Геодезический метод; Mt=0.1	-
48	445952.81	1451770.19	Геодезический метод; Mt=0.1	-
45	445952.99	1451770.49	Геодезический метод; Mt=0.1	-
49	446368.79	1451685.05	Геодезический метод; Mt=0.1	-
50	446368.79	1451685.39	Геодезический метод; Mt=0.1	-
51	446365.03	1451685.37	Геодезический метод; Mt=0.1	-
52	446365.03	1451685.03	Геодезический метод; Mt=0.1	-
49	446368.79	1451685.05	Геодезический метод; Mt=0.1	-
53	446347.29	1451684.92	Геодезический метод; Mt=0.1	-
54	446346.92	1451684.91	Геодезический метод; Mt=0.1	-
55	446346.93	1451684.54	Геодезический метод; Mt=0.1	-
56	446347.30	1451684.55	Геодезический метод; Mt=0.1	-
53	446347.29	1451684.92	Геодезический метод; Mt=0.1	-